

# Vuelta por el Valle del Sía

**Dificultad: difícil**

**Autonomía: 300WA**

**Distancia: 23,3km**

**Desnivel: 565m**

**Senda/pista/carreta  
22%/46%/32%**

**Ciclable: 100%**

**3h**

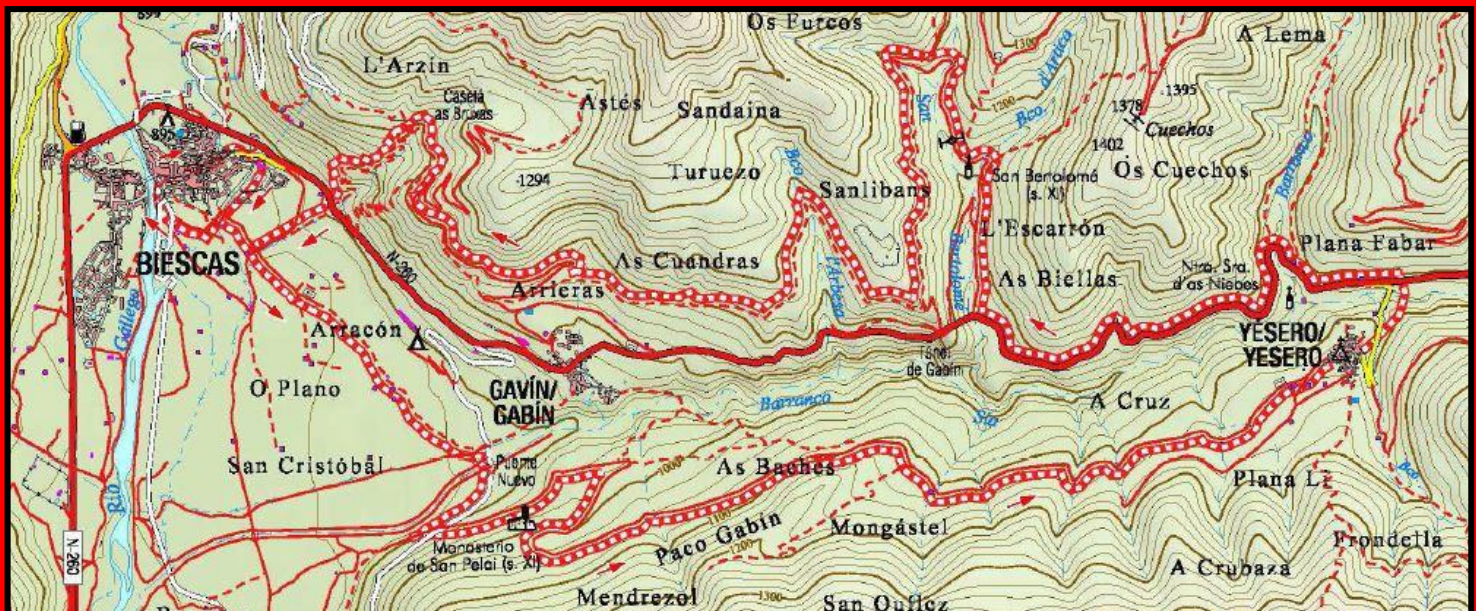


## Puntos de Interés:

- El Monasterio de San Pelay
- El pueblo de Yésero
- El Templo de San Bartolomé
- La Casita de las Brujas

## Descripción:

Salimos desde Biescas, plaza del pueblo hacia el cementerio. Por pista entretenida nos acercamos al las ruinas del monasterio de San Pelay. Un suave collado todavía nos separa de la localidad de Yésero. Una vez pasado el pueblo tomamos la carretera a Biescas hasta el desvío a San Bartolomé. Otra subida nos sitúa en el inicio de un bonito camino a media ladera. En este tramo hay zonas expuestas. ¡Ir con precaución!. Al final llegamos a la Casita de las Brujas donde empieza el descenso a Biescas.



## Costes por persona:

**Guía (1/2 día/roja)**

**€ 30,00.-**

## Bicicleta:

**Gama "Expert"**

**Descuento alquiler 20%**